

GEBURTENBAROMETER

Endgültiges Ergebnis für 2006 (Berechnung VID auf Basis monatlicher
Geburtenstatistikdaten der Statistik Austria)

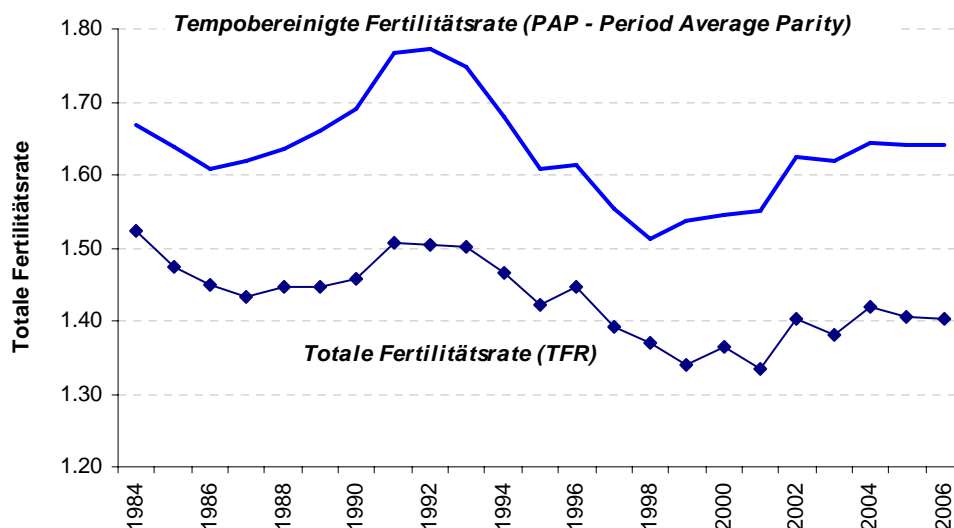
A. Übersichtsdarstellung

Lebendgeborene, Fertilitätsraten und Familienzuwachswahrscheinlichkeit

Jahr	Lebend- geborene	Fertilitätsraten		Familienzuwachswahrscheinlichkeit			
		PAP	TFR	0->1	1->2	2->3	3->4
2000	78 268	1,545	1,364	0,726	0,751	0,341	0,273
2001	75 458	1,552	1,333	0,736	0,739	0,338	0,266
2002	78 399	1,625	1,402	0,750	0,757	0,359	0,292
2003	76 943	1,618	1,381	0,746	0,759	0,362	0,284
2004	78 963	1,645	1,418	0,752	0,765	0,364	0,301
2005	78 190	1,642	1,404	0,757	0,764	0,369	0,297
2006	77 913	1,642	1,404	0,761	0,763	0,365	0,301
Veränderung 2005-2006	-0,4%	-0,0%	0,0%	0,5%	-0,2%	-1,0%	1,1%

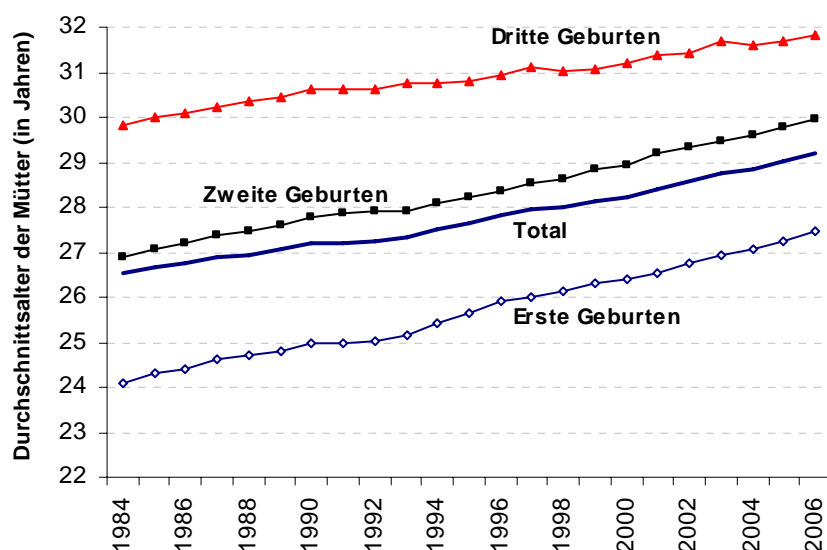
Fertilitätsraten: PAP (Period Average Parity) = Tempobereinigte Fertilitätsrate; TFR (Totale Fertilitätsrate) = nicht tempobereinigtes Standardmaß.

Familienzuwachswahrscheinlichkeit (Parity Progression Ratio): Wahrscheinlichkeit, ein erstes, zweites, drittes oder viertes Kind zu bekommen).



B. Geburtentiming

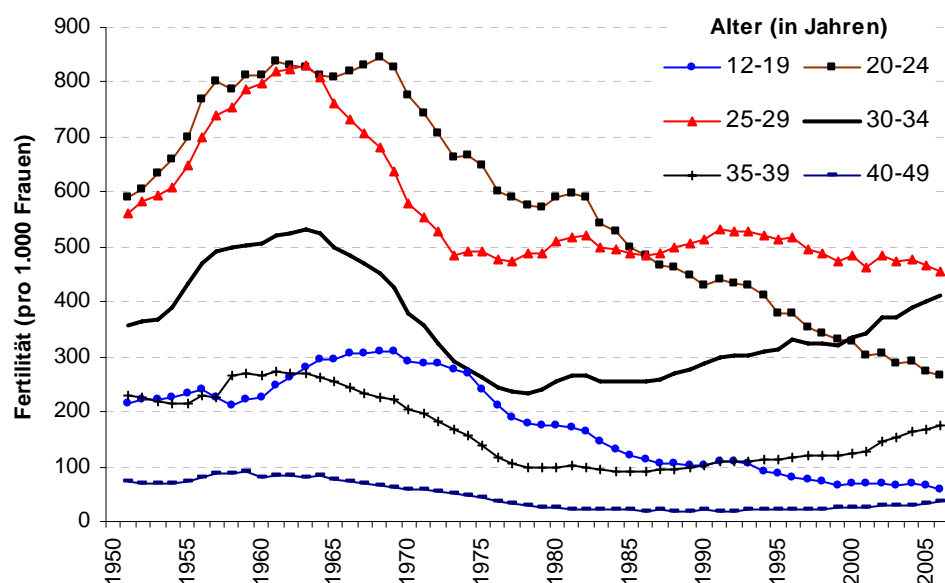
Jahr	Durchschnittsalter der Mütter (in Jahren) bei ...			
	Total	ersten Geburten	zweiten Geburten	dritten Geburten
1990	27,21	24,97	27,76	30,64
2000	28,22	26,39	28,93	31,19
2001	28,39	26,54	29,19	31,38
2002	28,57	26,76	29,32	31,41
2003	28,76	26,94	29,48	31,69
2004	28,84	27,05	29,59	31,61
2005	29,03	27,26	29,79	31,69
2006	29,21	27,49	29,95	31,83
Veränderung 2000-2006 absolut	0,99	1,09	1,02	0,64



Summen der altersspezifischen Fertilitätsraten (pro 1.000 Frauen), 1980-2006

Jahr	Alter (in Jahren)						Anteil der Altersgruppe	
	Unter 20	20-24	25-29	30-34	35-39	40+	<20 (%)	30+ (%)
1980	173,9	590,0	510,6	253,7	97,8	26,3	10,5	22,9
1990	101,7	431,9	512,8	288,6	101,9	20,1	7,0	28,2
2000	68,0	326,5	483,7	336,4	125,2	23,8	5,0	35,6
2001	67,6	304,1	463,9	342,0	129,2	26,3	5,1	37,3
2002	68,4	307,3	484,2	369,9	144,4	28,2	4,9	38,7
2003	65,5	287,6	472,8	372,8	152,7	30,0	4,7	40,2
2004	68,3	289,8	476,6	390,4	162,9	29,9	4,8	41,1
2005	64,0	274,4	467,6	399,5	166,9	32,0	4,6	42,6
2006	60,0	265,4	456,8	412,8	173,7	35,1	4,3	44,3
Veränderung 2000-2006	-11,8%	-18,7%	-5,6%	22,7%	38,7%	47,4%		

Summen der altersspezifischen Fertilitätsraten (pro 1.000 Frauen), 1950-2006



C. Monatliche Ergebnisse für 2005-2006

	Fertilitätsrate		Familienzuwachswahrscheinlichkeit			
	PAP	TFR	0->1	1->2	2->3	3->4
Jänner 2005	1,652	1,422	0,762	0,762	0,366	0,310
Februar 2005	1,646	1,418	0,756	0,767	0,371	0,320
März 2005	1,648	1,415	0,758	0,765	0,369	0,300
April 2005	1,656	1,410	0,764	0,762	0,370	0,310
Mai 2005	1,643	1,418	0,759	0,760	0,367	0,303
Juni 2005	1,655	1,418	0,766	0,760	0,371	0,276
Juli 2005	1,648	1,414	0,761	0,762	0,370	0,288
August 2005	1,643	1,411	0,755	0,769	0,372	0,291
September 2005	1,638	1,401	0,754	0,768	0,372	0,290
Oktober 2005	1,636	1,397	0,756	0,764	0,378	0,281
November 2005	1,644	1,392	0,755	0,771	0,368	0,301
Dezember 2005	1,622	1,389	0,751	0,761	0,360	0,301
Jänner 2006	1,634	1,390	0,759	0,762	0,366	0,299
Februar 2006	1,629	1,396	0,755	0,764	0,362	0,301
März 2006	1,630	1,400	0,757	0,761	0,364	0,299
April 2006	1,631	1,404	0,758	0,760	0,367	0,301
Mai 2006	1,630	1,410	0,756	0,761	0,366	0,299
Juni 2006	1,638	1,410	0,762	0,758	0,365	0,314
Juli 2006	1,651	1,414	0,765	0,762	0,360	0,316
August 2006	1,648	1,419	0,763	0,764	0,366	0,287
September 2006	1,657	1,421	0,768	0,763	0,360	0,308
Oktober 2006	1,650	1,419	0,762	0,766	0,368	0,301
November 2006	1,650	1,415	0,765	0,761	0,373	0,283
Dezember 2006	1,656	1,427	0,763	0,768	0,368	0,298