

## GEBURTENBAROMETER (Q2-2011)

**Vorläufiges Ergebnis für 2. Quartal 2011 (Berechnung VID auf Basis aktuellster monatlicher Geburtenstatistikdaten der Statistik Austria); Fertilitätsraten bereinigt um Kalender- und Saisoneinflüsse**

### A ÜBERSICHTSDARSTELLUNG

*Vorläufiges Ergebnis (Basis: fast vollständige Geburtenzahlen); siehe auch detaillierte Ergebnisse im Abschnitt C unten*

#### Vergleich zwischen letztem und vorletztem Quartal

**Durchschnittliche Perioden-Parität (Period Average Parity, PAP);** Fertilitätsrate auf Basis paritätsspezifischer Geburtenfolgswahrscheinlichkeiten:

April – Juni 2011: 1,641 (-0,1% gegenüber April – Juni 2010 [1,643])

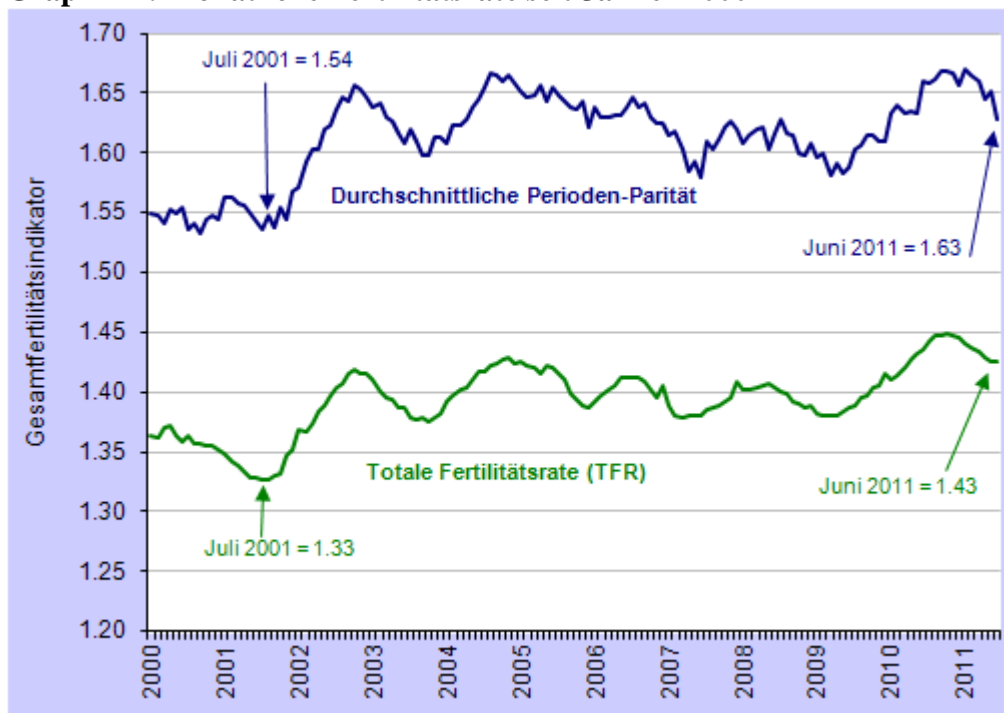
#### **Totale Fertilitätsrate (TFR):**

April – Juni 2011: 1,427 (-0,3% gegenüber April – Juni 2010 [1,431])

#### **Anzahl der Lebendgeborenen:**

April – Juni 2011: 19 212 (-0,7% gegenüber April – Juni 2010 [19 341])

**Graphik 1: Monatliche Fertilitätsrate seit Jänner 2000**



## B DETAILDARSTELLUNGEN

**Familienzuwachswahrscheinlichkeiten (Parity Progression Ratios, PPR;**  
Wahrscheinlichkeit, ein erstes, zweites, oder drittes Kind zu bekommen)

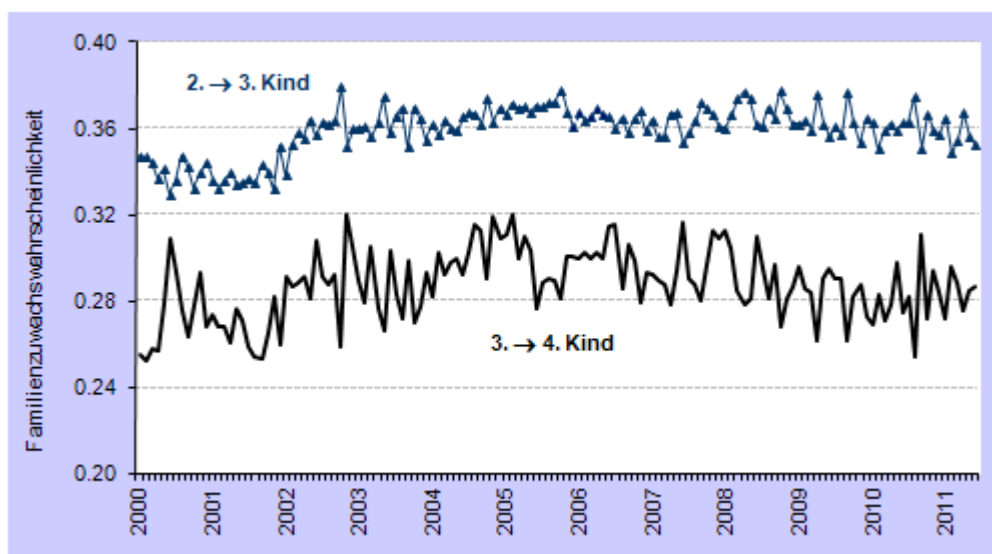
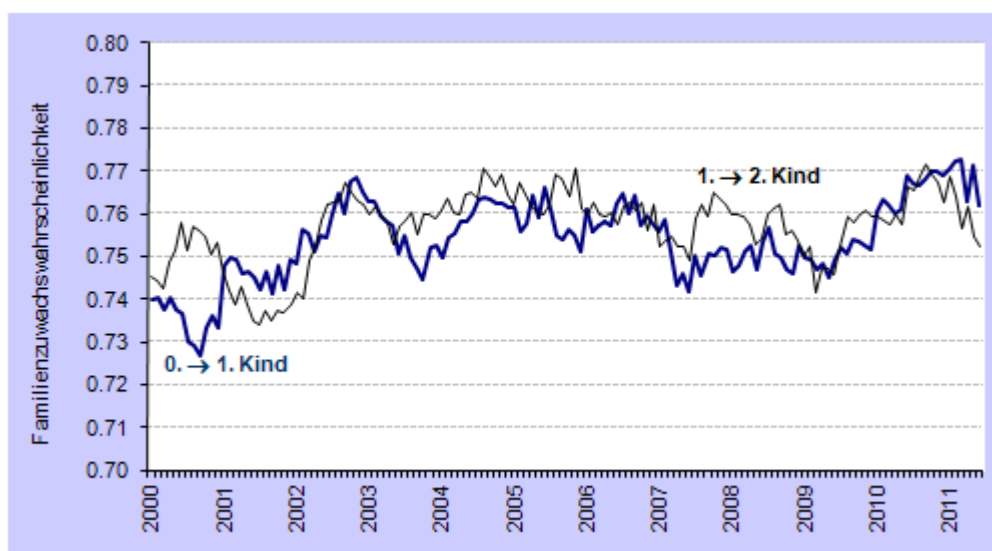
*Vorläufiges Ergebnis (Basis: fast vollständige Geburtenzahlen); siehe auch  
detaillierte Ergebnisse im Abschnitt C unten*

**0. → 1. Kind** (Wahrscheinlichkeit eines ersten Kindes für bisher kinderlose Frauen)  
April – Juni 2011: 0,765 (+0,3% gegenüber April – Juni 2010 [0,763])

**1. → 2. Kind** (Wahrscheinlichkeit eines zweiten Kindes für Frauen mit einem Kind)  
April – Juni 2011: 0,756 (-0,7% gegenüber April – Juni 2010 [0,761])

**2. → 3. Kind** (Wahrscheinlichkeit eines dritten Kindes für Frauen mit zwei Kindern)  
April – Juni 2011: 0,359 (-0,7% gegenüber April – Juni 2010 [0,361])

**Graphik 2: Familienzuwachswahrscheinlichkeiten seit Jänner 2000**



## C DETAILLIERTE TABELLEN: Monatliche, vierteljährliche und jährliche Darstellungen

**Tabelle 1: Monatliche Fertilitätsrate seit Jänner 2009**

	Gesamtfertilitätsindikator		Relative Veränderung (%)			
			im Vergleich mit dem vorherigen Monat		im Vergleich mit demselben Vorjahresmonat	
	PAP	TFR	PAP	TFR	PAP	TFR
Jänner 2009	1,596	1,382	-0,7%	-0,5%	-0,8%	-1,4%
Februar 2009	1,599	1,380	0,2%	-0,2%	-0,9%	-1,5%
März 2009	1,581	1,381	-1,2%	0,0%	-2,4%	-1,7%
April 2009	1,591	1,381	0,7%	0,0%	-1,8%	-1,7%
Mai 2009	1,583	1,384	-0,5%	0,2%	-1,2%	-1,7%
Juni 2009	1,588	1,387	0,3%	0,2%	-1,7%	-1,2%
Juli 2009	1,604	1,389	1,0%	0,2%	-1,5%	-0,8%
August 2009	1,607	1,395	0,2%	0,4%	-0,6%	-0,2%
September 2009	1,615	1,397	0,5%	0,1%	0,0%	0,3%
Oktober 2009	1,615	1,403	0,0%	0,4%	0,9%	0,9%
November 2009	1,609	1,406	-0,3%	0,2%	0,8%	1,3%
Dezember 2009	1,609	1,415	0,0%	0,7%	0,1%	1,9%
Jänner 2010	1,633	1,410	1,5%	-0,3%	2,3%	2,0%
Februar 2010	1,639	1,413	0,4%	0,2%	2,5%	2,4%
März 2010	1,634	1,421	-0,4%	0,6%	3,3%	2,9%
April 2010	1,635	1,427	0,1%	0,4%	2,7%	3,3%
Mai 2010	1,633	1,431	-0,1%	0,3%	3,1%	3,4%
Juni 2010	1,660	1,436	1,6%	0,3%	4,5%	3,6%
Juli 2010	1,659	1,443	-0,1%	0,4%	3,4%	3,8%
August 2010	1,662	1,448	0,2%	0,3%	3,4%	3,7%
September 2010	1,669	1,448	0,4%	0,0%	3,4%	3,6%
Oktober 2010	1,669	1,448	0,0%	0,0%	3,4%	3,2%
November 2010	1,666	1,448	-0,1%	0,0%	3,6%	3,0%
Dezember 2010	1,657	1,446	-0,6%	-0,1%	3,0%	2,1%
Jänner 2011	1,670	1,441	0,8%	-0,3%	2,3%	2,1%
Februar 2011	1,665	1,437	-0,3%	-0,2%	1,6%	1,7%
März 2011	1,660	1,433	-0,3%	-0,3%	1,6%	0,9%
April 2011	1,645	1,429	-0,9%	-0,3%	0,6%	0,2%
Mai 2011	1,651	1,426	0,4%	-0,3%	1,1%	-0,4%
Juni 2011	1,628	1,425	-1,4%	0,0%	-1,9%	-0,8%

**Anmerkung:** Für Jänner - Juni 2011 Vorläufiges Ergebnis (Basis: fast vollständige Geburtenzahlen)

**Tabelle 2: Vierteljährliche Fertilitätsraten**

April - Juni 2011 im Vergleich mit April - Juni 2010

	Anzahl der Lebendgeborenen	Fertilitätsrate	
		PAP	TFR
April - Juni 2011	19 212	1,641	1,427
April - Juni 2010	19 341	1,643	1,431
<b>Relative Veränderung (%)</b>	-0,7%	-0,1%	-0,3%

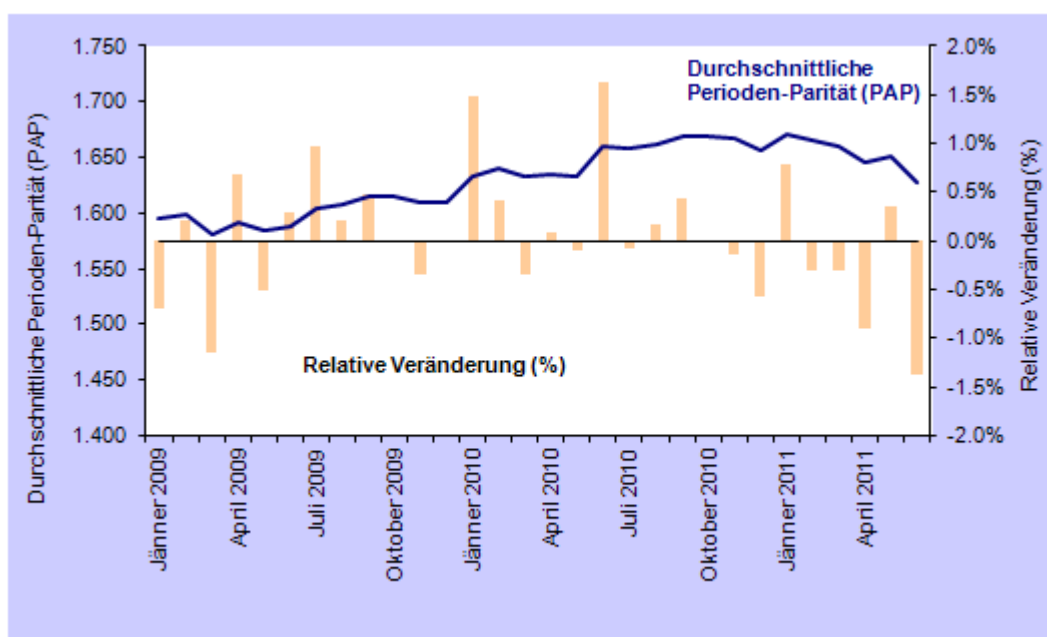
	Familienzuwachswahrscheinlichkeit			
	0→1	1→2	2→3	3→4
April - Juni 2011	0,765	0,756	0,359	0,282
April - Juni 2010	0,763	0,761	0,361	0,283
<b>Relative Veränderung (%)</b>	+0,3%	-0,7%	-0,7%	-0,5%

**Tabelle 3: Jährliche Daten seit 1999**

Jahr	Fertilitätsrate		Familienzuwachswahrscheinlichkeit			
	PAP	TFR	0→1	1→2	2→3	3→4
1999	1,478	1,340	0,730	0,715	0,340	0,269
2000	1,493	1,364	0,732	0,727	0,340	0,269
2001	1,494	1,330	0,726	0,714	0,335	0,261
2002	1,567	1,393	0,748	0,734	0,351	0,286
2003	1,552	1,376	0,743	0,730	0,353	0,280
2004	1,589	1,419	0,751	0,739	0,355	0,297
2005	1,577	1,405	0,748	0,735	0,357	0,292
2006	1,573	1,404	0,748	0,733	0,354	0,296
2007	1,538	1,378	0,738	0,725	0,350	0,289
2008	1,562	1,411	0,745	0,731	0,353	0,283
2009	1,538	1,391	0,740	0,722	0,351	0,280
2010	1,583	1,438	0,755	0,736	0,352	0,277

**Anmerkung:** Diese Indikatoren basieren auf jährlichen Daten und unterscheiden sich daher vom Durchschnitt der monatlichen Daten.

**Graphik 3: Monatliche Reihe der Durchschnittlichen Perioden-Parität und Veränderung im Vergleich mit dem vorherigen Monat (%)**



Weitere Daten und Informationen über das *Geburtenbarometer Österreich und Geburtenbarometer Wien*:

[www.oeaw.ac.at/vid/barometer](http://www.oeaw.ac.at/vid/barometer)

Detailliertes Ergebnis für Österreich und Wien 2010:

[http://www.oeaw.ac.at/vid/download/Geburtenbarometer\\_Ergebnis\\_2010.pdf](http://www.oeaw.ac.at/vid/download/Geburtenbarometer_Ergebnis_2010.pdf)