

## GEBURTENBAROMETER

Vorläufiges Ergebnis für April 2007 (Berechnung VID auf Basis aktuellster monatlicher Geburtenstatistikdaten der Statistik Austria)

### A. Übersichtsdarstellung

#### 1) Tempobereinigte Fertilitätsrate (Period Average Parity, PAP)

**Vorläufiges Ergebnis (Basis: fast vollständige Geburtenzahlen):**

April 2007: 1,561 Kinder pro Frau (-4,3% gegenüber April 2006 [1,631])

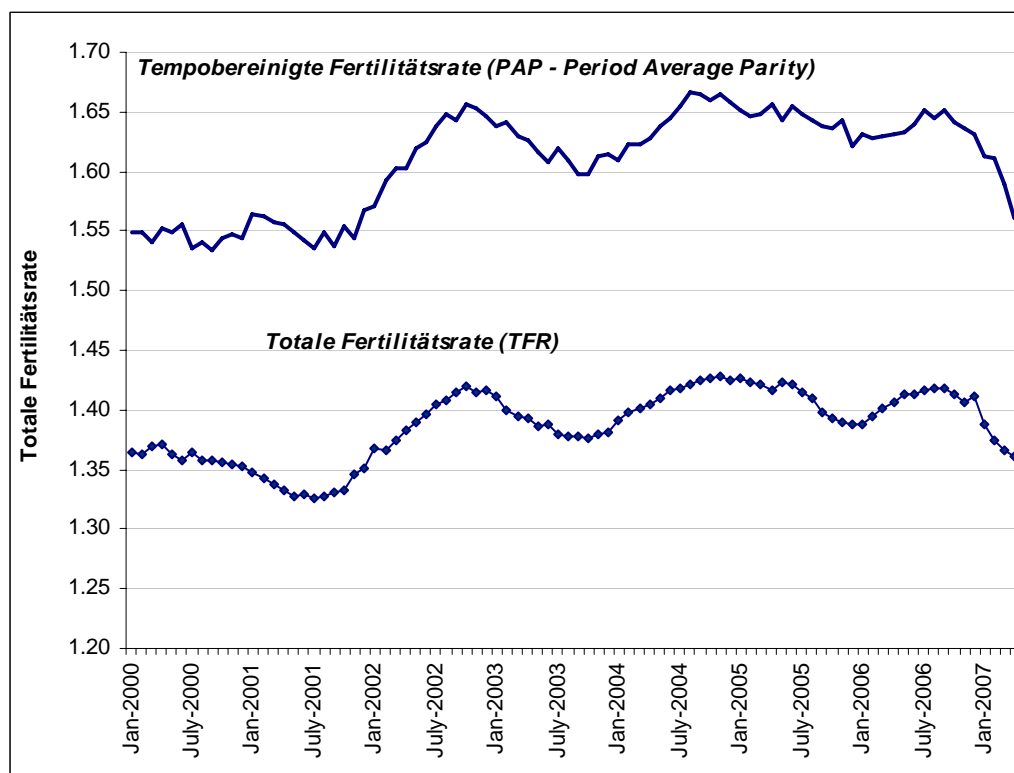
März 2007: 1,589 Kinder pro Frau (-2,5% gegenüber März 2006 [1,630])

#### 2) Totale Fertilitätsrate (TFR) [nicht tempobereinigtes Standardmaß]

**Vorläufiges Ergebnis (Basis: fast vollständige Geburtenzahlen):**

April 2007: 1,361 Kinder pro Frau (-3,2% gegenüber April 2006 [1,406])

März 2007: 1,366 Kinder pro Frau (-2,5% gegenüber März 2006 [1.401])



## B. Detaildarstellungen

### 3) Familienzuwachswahrscheinlichkeiten (Parity Progression Ratios, PPR; Wahrscheinlichkeit, ein erstes, zweites, drittes oder viertes Kind zu bekommen)

#### 0. → 1. Kind (Wahrscheinlichkeit eines ersten Kindes für bisher kinderlose Frauen)

##### **Vorläufiges Ergebnis (Basis: fast vollständige Geburtenzahlen):**

April 2007: 0,736 (-3,0% gegenüber April 2006 [0.759])

März 2007: 0,746 (-1,4% gegenüber März 2006 [0.757])

#### 1. → 2. Kind (Wahrscheinlichkeit eines zweiten Kindes für Frauen mit einem Kind)

##### **Vorläufiges Ergebnis (Basis: fast vollständige Geburtenzahlen):**

April 2007: 0,750 (-1,3% gegenüber April 2006 [0.760])

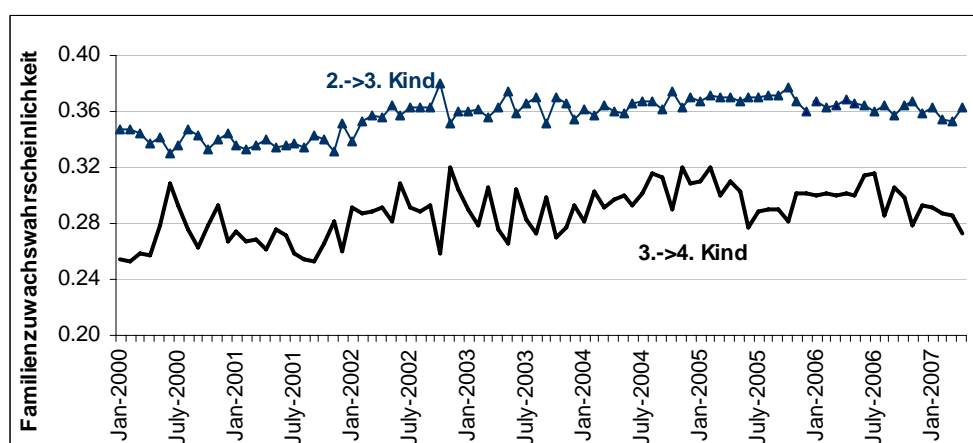
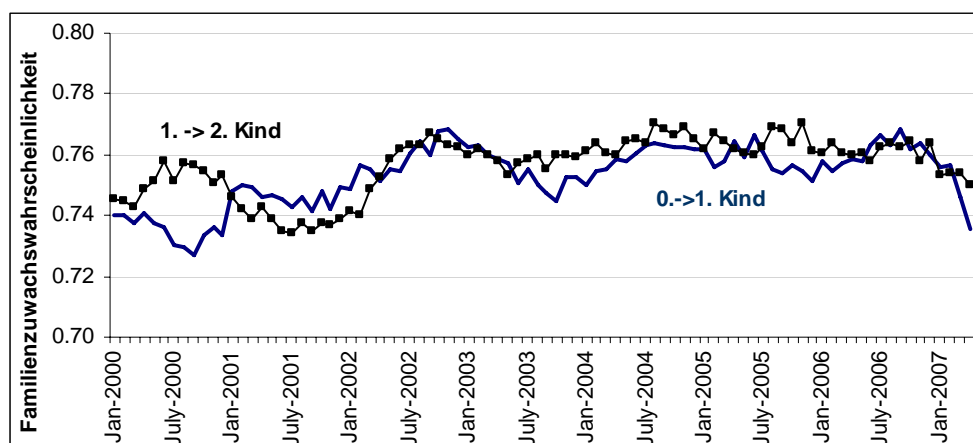
März 2007: 0,754 (-0,8% gegenüber März 2006 [0.759])

#### 2. → 3. Kind (Wahrscheinlichkeit eines dritten Kindes für Frauen mit zwei Kindern)

##### **Vorläufiges Ergebnis (Basis: fast vollständige Geburtenzahlen):**

April 2007: 0,363 (-1,4% gegenüber April 2006 [0.368])

März 2007: 0,353 (-3,1% gegenüber März 2006 [0.364])



**4) Trends im Jahresabstand:  
Jänner - April 2007 mit Jänner - April 2006**

	Anzahl der Lebendgeborenen	Fertilitätsrate	
		PAP	TFR
1-4 / 2007	24533	1,594	1,373
1-4 / 2006	25247	1,630	1,397
<b>Relative Veränderung (%)</b>	-2,8%	-2,2%	-1,8%

	Familienzuwachswahrscheinlichkeit			
	0->1	1->2	2->3	3->4
1-4 / 2007	0,749	0,753	0,358	0,284
1-4 / 2006	0,757	0,761	0,366	0,301
<b>Relative Veränderung (%)</b>	-1,1%	-1,1%	-2,0%	-5,4%

**5) Jährliche Daten**

Jahr	Fertilitätsrate		Familienzuwachswahrscheinlichkeit			
	PAP	TFR	0->1	1->2	2->3	3->4
1984	1,669	1,523	0,788			
1985	1,637	1,474	0,781			
1986	1,608	1,449	0,774			
1987	1,618	1,432	0,772			
1988	1,635	1,447	0,776			
1989	1,659	1,446	0,767			
1990	1,691	1,458	0,767			
1991	1,766	1,507	0,775			
1992	1,773	1,505	0,771			
1993	1,747	1,501	0,762			
1994	1,680	1,465	0,750			
1995	1,607	1,423	0,743			
1996	1,613	1,445	0,750			
1997	1,554	1,392	0,740			
1998	1,511	1,369	0,730			
1999	1,536	1,340	0,724	0,740	0,341	0,273
2000	1,545	1,364	0,726	0,751	0,341	0,273
2001	1,552	1,333	0,736	0,739	0,338	0,266
2002	1,625	1,402	0,750	0,757	0,359	0,292
2003	1,618	1,381	0,746	0,759	0,362	0,284
2004	1,645	1,418	0,752	0,765	0,364	0,301
2005	1,642	1,404	0,757	0,764	0,369	0,297
2006	1,642	1,404	0,761	0,763	0,365	0,301
Jänner - April 2007	1,594	1,373	0,749	0,753	0,358	0,284

**Anmerkungen:** Bruch in der Zeitreihe PAP zwischen 1998 und 1999; diese Reihen sind nicht voll vergleichbar,